



Cotidiano NAiF

Luiz dos Anjos

13 de setembro a
11 de outubro de 2013

Cotidiano
NAiF
Luiz dos Anjos

Capa: Carimbó no Ver-o-rio | Técnica: acrílica s/ sombrinha | Ano: 2013

Exposição selecionada através do Edital 01/2012 - Pautas 2013


Galeria
Theodoro Braga



Cinema Olympia (pormenor) | Dimensões: 70cm x 90cm | Técnica: acrílica s/ tela | Ano: 2013

Atravessando o tempo, medindo suas instâncias, reverberando cada mudança, a cidade expõe as transformações da própria vida humana. Lá, dentro dela, uma célula poderosa emula essas mesmas transformações através das visões artísticas, dos discursos estéticos e da criação em arte – a galeria.

Paredes, redes, naves, galeras ao mar revolto das revoluções, espaços feitos para o encontro dos olhares com as obras de arte, galerias são mergulhos fundos na história das civilizações, sob a égide de seus objetos simbólicos: pinturas, esculturas, fotografias, instalações, vídeos, desenhos, as muitas grafias possíveis da arte na contemporaneidade, afirmando sua estatura de ravina mítica em meio ao caos. Espaços da (re) descoberta do mundo, infinitamente revisto sob a vertigem dos novos desafios conceituais, as galerias são territórios da constante conquista identitária de um povo através de suas expressões nas linguagens artísticas.

A Galeria Theodoro Braga, através de seus projetos, reafirma sua função de espelho vivo dessa cidade histórica, permanecendo aberta a suas proposições e maneiras de ver. O Projeto Edital, dentre outros, busca estar atento aos movimentos e novas manifestações da arte paraense, assumindo um protagonismo dentro de uma ação constante de mapeamento e divulgação de boa parte dessa produção, incentivando novos artistas, e abrigando também os nomes consagrados, promovendo um diálogo fecundo entre as diversas gerações, garantindo assim o contínuo movimento de criação e produção em arte no Pará.

Equipe GTB



A chuva das duas | Técnica: acrílica s/ sombrinha | Ano: 2013

Cotidiano Naïf – Luiz dos Anjos

Sobre a cidade desabam dias e noites, suas luzes e tempestades súbitas. A cidade, insular, aguarda o sol equatorial tanto quanto aguarda suas chuvas de hora marcada, águas sopradas, por vezes, quase horizontalmente sobre os transeuntes que se aventuram, armados com seus gládios abobadados, abertos como escudos contra a intemperança do clima quente e úmido do norte.

Esses objetos tão comuns a nós, que aqui moramos, aos quais chamamos sombrinha, guarda-chuva, e nas praias, guarda-sol, esses agora nos guardam em imagens de um cotidiano ingênuo, nos traços cheios de poesia popular de Luiz dos Anjos. O artista reitera sua busca visual pelo naïf, mas com o arrojo inventivo de um suporte original – palavra entendida aqui tanto como ineditismo da proposta, quanto como valor simbólico de uma escolha que diz muito sobre nossa identidade amazônica.

Luiz recupera, através do aproveitamento arguto da textura mesma do tecido impermeável das sombrinhas, um senso pródigo de perspectiva – a ponta dos guarda-chuvas funciona como centro e ponto de fuga das composições, e suas camadas costuradas em fatias criam linhas que ora são ou não aproveitadas nos desenhos; deixa entrever as padronagens do tecido original, criando molduras que dialogam de modo fértil com o cromatismo de suas cenas. Aí temos desde os bailarinos no Teatro da Paz, o folguedo junino, a culinária paraense, o Ver-O-Peso, o vendedor de açaí, recortes de um modo de viver e ser ressignificados nesta tela-que-se-abre com flor, como um teto semovente, um recorte de identidades reafirmadas.

Cotidiano Naïf também apresenta o traço e a pincelada do artista em seu suporte tradicional, a tela emoldurada. Contudo, essa convenção não conflitua com as sombrinhas, antes sublinha sua condição de especiaria plástica e poética, trazendo aos olhos do espectador a polaridade tátil de uma pintura que sai do suporte bidimensional e ganha a força gestual de um guarda-chuva que se abre – para guardar-nos, para que floresçamos – essa espada lírica que empunhamos contra a chuva nossa de cada dia.

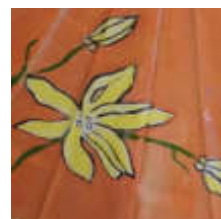
Renato Torres, São Paulo, 26 de agosto de 2013



Chorinho na cidade velha | Dimensões: 70cmx90cm | Técnica: acrílica s/ tela | Ano: 2013



Teatro Waldemar Henrique - Palhaços Trovadores | Dimensões: 70cmx90cm | Técnica: acrílica s/ tela | Ano: 2013



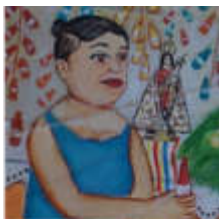
Baralho entre amigos | Técnica: acrílica s/ sombrinha | Ano: 2013



Grupo musical | Técnica: acrílica s/ sombrinha | Ano: 2013



Passeio de barco no Bosque | Técnica: acrílica s/ sombrinha | Ano: 2013



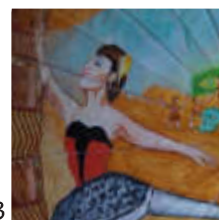
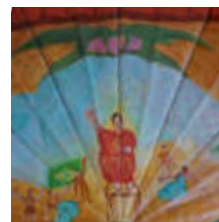
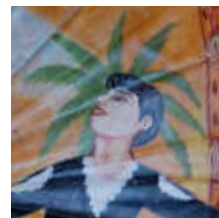
Erveiras | Técnica: acrílica s/ sombrinha | Ano: 2013



Mangas da Praça da República | Técnica: acrílica s/ sombrinha | Ano: 2013



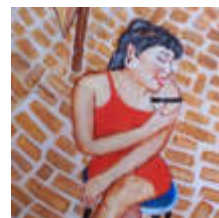
Crianças soltando pipas | Técnica: acrílica s/ sombrinha | Ano: 2013



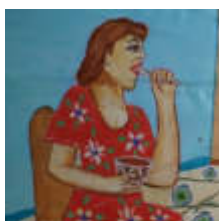
Bailarinos no palco do Theatro da Paz | Técnica: acrílica s/ sombrinha | Ano: 2013



Quadrilha junina | Técnica: acrílica s/ sombrinha | Ano: 2013



Tacacazeira | Técnica: acrílica s/ sombrinha | Ano: 2013



Vendedora de açúcar | Técnica: acrílica s/ sombrinha | Ano: 2013

LUIZ dos Anjos
Outras séries



Casamento na roça |
Dimensões: 50cmx50cm |
Técnica: acrílica s/ tela | Ano: 2010



Feira do Ver-o-peso |
Dimensões: 80cmx60cm |
Técnica: acrílica s/ tela | Ano: 2010



Carimbó |
Dimensões: 30cmx40cm |
Técnica: acrílica s/ tela | Ano: 2012



Quadrilha na Praça Waldemar Henrique |
Dimensões: 50cmx50cm |
Técnica: acrílica s/ tela | Ano: 2010



São João Batista |
Dimensões: 50cmx50cm |
Técnica: mista s/ tela | Ano: 2011



Canal do galo | Dimensões: 50cmx50cm |
Técnica: acrílica s/ tela | Ano: 2013



Procissão | Dimensões: 40cmx30cm |
Técnica: acrílica s/ tela | Ano: 2012

Exposições Individuais

2005 - Traços de Família – Esmac- Escola Superior Madre Celeste. Ananindeua.
2010 - Motivos Juninos, Galeria Sesc Doça.
2012 - Círio: Caminho de Fé, Hal Edyr Proença.
2011 - Símbolos do Círio., Galeria do Sesc Doça

Exposição Coletivas

2003 - Encontro dos Artistas Plásticos do Apeú.
2005 - Seis Sentidos, Instituto do Patrimônio e Artístico Nacional.
2005 - Traços de Amigos, Aeroporto Internacional de Belém.
2005 - Feira do Livro, Atelier Aberto.
2005 - Pátria Amada, MABEU.
2005 - Galeria em Construção, Instituto Saber Ser .
2005 - Paixão Pela Pintura, Espaço Cultural do Banco da Amazônia.
2005 - Exposição Permanente Arte Contemporânea, Galeria Dedlet de Arte.
2006 - Círio com Arte, Galeria Dedlet de Arte .
2006 - Natal Com Arte, BASARTE Galeria da Residência .
2007 - Espelho da Vida, Espaço do TRT .
2009 - Cores do Cotidiano, Galeria Theodoro Braga .

Salões

1997 - VI Mostra de Arte- Primeiros Passos – CCBEU.
1999 - VII Mostra de Arte- Primeiros Passos – CCBEU.
2004 - XIII Mostra de Arte- Primeiros Passos – CCBEU.
2005 - XIV Mostra de Arte - "Primeiros Passos" – CCBEU.
2006 - XV Mostra de Arte- Primeiros Passos – CCBEU.
2006 - 38º Salão de Arte Contemporânea, Pinacoteca Municipal Miguel Dutra, São Paulo,
2008 - 1º Mostra de Arte do Banpará, Banpará.
2012 - Bienal Naïf do Brasil Sesc Piracicaba .

Obras em Acervos

2004 - Estacon Engenharia S/A- Belém- PA .
2005 - Esmac- Galeria De La Roque Soares, Belém- Pa.
2005 - Dedlet- Galeria Dedlet de Arte.
2005 - Banco da Amazônia.
2007 - TRT- Tribunal Regional do Trabalho.
2008 - 1º Mostra de Arte do Banpará- Banpará .

Catálogo

Exposição: Paixão pela Pintura, Espaço Cultural Banco da Amazônia, Belém/PA, Dezembro 2005.
Exposição: Bienal Naïf do Brasil Sesc Piracicaba 2012.



LUIZ dos Anjos

Contatos:
Rod. Transcoqueiro, Pass. Santo André, 54
Belém - PA
Fones: (91) 3279 2868 e (91) 9127 2754

Governo do Estado do Pará

Simão Jatene

Secretaria Especial de Promoção Social

Alex Bolonha Fiúza de Mello

Presidente da Fundação Cultural Tancredo Neves

Nilson Chaves

Diretora de Interação Cultural

Lucinnha Bastos

Gerente de Linguagem Visual

Fatinha Silva

Gerente da Galeria Theodoro Braga

Eliane Moura

Equipe da Galeria Theodoro Braga

Cacau Novais

Liamara Oliveira

João Paulo do Amaral

San Rodrigues

Estagiário

Felipe Damasceno

Projeto Gráfico

João Paulo do Amaral e Eliane Moura

Texto

Renato Torres

Montagem e montagem

João Paulo do Amaral e San Rodrigues

Realização

Theodoro Braga
Galeria
Theodoro Braga



**Secretaria
Especial de
Promoção Social**

